

Ristrutturazione

Case e Casali

160 PAGINE

Euro 4,50

TATILLO EDITRICE S.p.A. - ANNO IV - N. 22
Bimestrale - luglio/agosto 2008

**L'innovazione
nel restauro**



Speciale tetto 27 pagine

**Strutture, progetti, coperture,
isolanti e accessori**



Dal Salone del Mobile



Tecnologia e novità nel design

Le Ristrutturazioni

Villa San Carlo Borromeo

Dimora a Capri - Il cotto in Sardegna



**Idee per piscine
in pochi giorni**



Cotti smaltati e decorati

Progetto giardino

Pergolati, giochi d'acqua

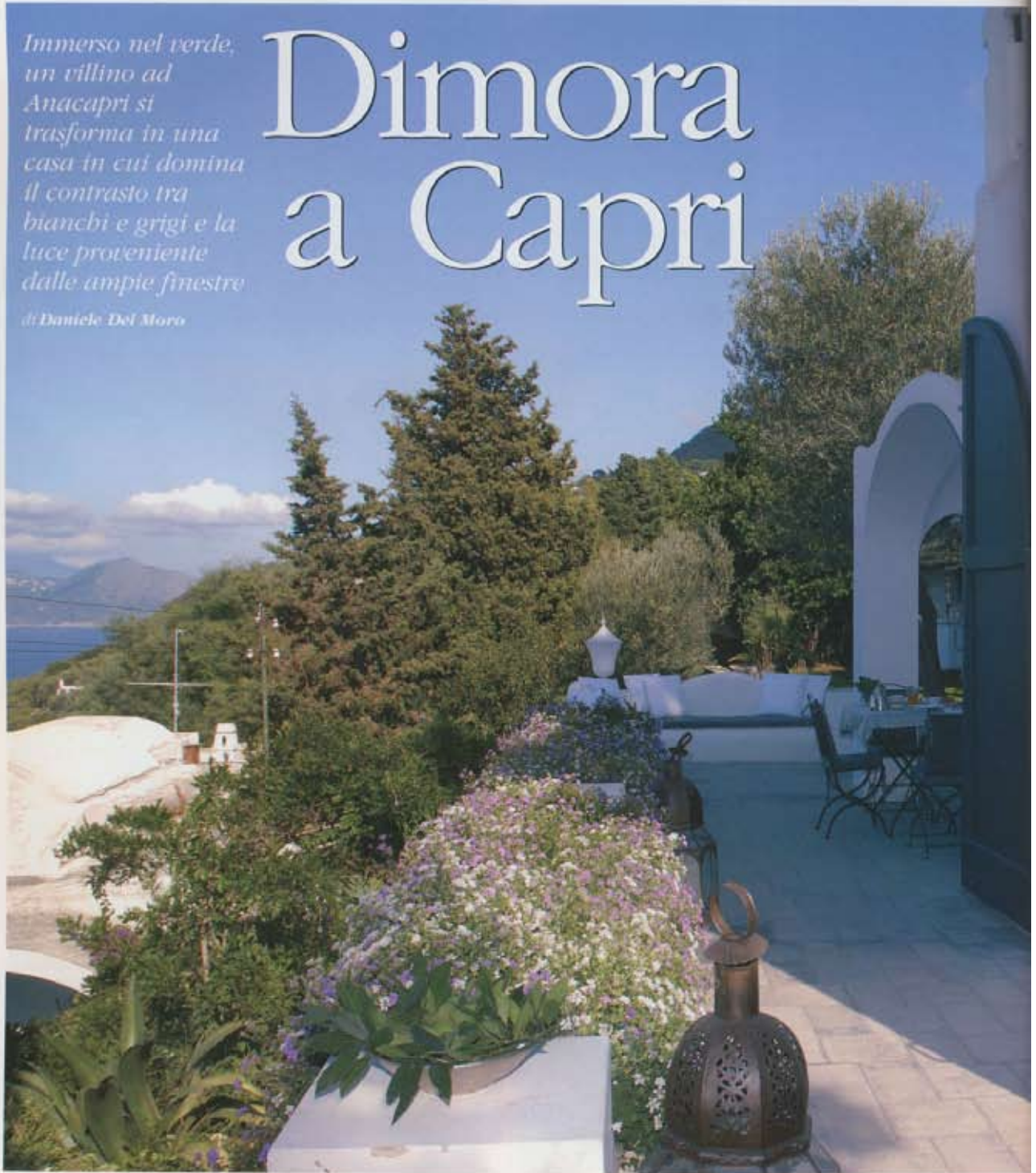


ARCHITETTURE AL MARE

*Immerso nel verde,
un villino ad
Anacapri si
trasforma in una
casa in cui domina
il contrasto tra
bianchi e grigi e la
luce proveniente
dalle ampie finestre*

di Daniele Del Moro

Dimora a Capri



130

RISTRUTTURA Case&Casali

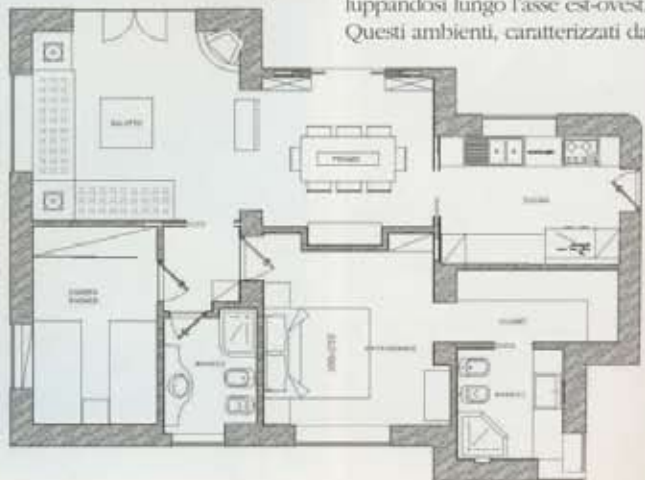
ARCHITETTURE AL MARE



La struttura

La bellezza aspra e selvaggia degli scenari naturali della costiera amalfitana, le stradine del centro storico che si insinuano tra le bianche case del comune di Anacapri, i sentieri che si diramano fino al mare attraverso la campagna terrazzata, avvolgono la dimora realizzata dall'architetto Fabrizia Frezza e dall'architetto Antonella D'Amelio, nel rispet-

to dello stile tipico dell'architettura mediterranea. Il villino, sviluppato orizzontalmente per circa 70 metri quadrati – si presenta con coperture tipiche dell'architettura mediterranea, pertanto con forme lineari e prive di tegole. La struttura stabilisce un rapporto di continuità tra il volume architettonico e l'ambiente naturale entro il quale si inserisce, sviluppandosi lungo l'asse est-ovest. Questi ambienti, caratterizzati da



ARCHITETTURE AL MARE

ampie e numerose aperture, costituiscono un sodalizio vincente con il suggestivo scenario della natura che li avvolge. La scelta progettuale di dare un senso di continuità agli ambienti è stata determinata dalla precisa volontà di stimolare, all'interno dell'abitazione, una sensazione di ampiezza difficilmente riconducibile alle originarie dimensioni della casa.

La trasformazione

Le ampie aperture combinate con la disposizione lineare dei locali fanno sì che terrazzo e giardino diventino decisamente parte integrante dell'abitazione, rendendo egualmente vivibili interni ed esterni. Ciò è stato possibile grazie alla decisione di dividere la zona notte dalla zona giorno, spostando quest'ultima tutta verso il terrazzo, orientato sul mare. L'apertura di vani porta tra la vecchia camera degli ospiti (oggi cucina), la zona pranzo anche questa aperta sul soggiorno, hanno conferito il senso di ampiezza e continuità agli ambienti interni ed esterni. Gli infissi, in legno di massello di fattura artigianale, sono stati realizzati e modificati riducendo al minimo la partizione, in modo da ampliare la superficie delle vetrate che conferiscono un'incredibile luminosità agli ambienti.

Gli interni

Il progetto, pur non tradendo esternamente i tradizionali toni bianchi degli intonaci locali, risulta particolarmente vivace nell'interno dove la scelta di intense tonalità di grigio per l'arredamento volge a creare un forte contrasto con il tipico candore del bianco. Il linea con questa scelta cromatica, anche tendaggi, tessuti vari, pavimentazioni, danno corpo a forti contrasti che caratterizzano il sodalizio tra innovazione e tradizione. A inter-



ARCHITETTURE AL MARE



rompere la continuità del bianco, vi è il grigio del pavimento, degli arredi e dei tessuti; il colore invade, come una macchia, l'interno e l'esterno di tutta la villa. Eleganza e design sono evidentemente il cuore pulsante del progetto. Legno, pietra, cotto e vetro si fondono tra di loro in totale armonia ed in perfetto equilibrio con l'ambiente che li circonda.

Gli esterni

La superficie esterna è di circa 800 mq; gli intonaci sono in malta formata da pozzolana, sabbia, calce in polvere e cemento poi rifiniti con stucco a calce (grassello di calce e polvere di marmo), ovvero il tipico intonaco caprese. Le lunghe sedute in muratura del terrazzo si muovono sinuose lungo il perimetro della villa, disegnando una sorta di confine con la natura circostante.



RISTRUTTURA Case&Covali

133

ARCHITETTURE AL MARE



Il tetto

Gli interventi sul tetto (volte e solai) sono stati di risanamento e straordinaria manutenzione:

rinforzo estradosso con massetto armato con rete elettrosaldata, rinzaffo intradosso, rifacimento intonaci, realizzazione di massetti di coibentazione e

rifacimento delle impermeabilizzazioni. Particolare cura è stata posta nel recupero delle volte e dei comignoli preesistenti nella struttura.

I materiali e gli infissi

I materiali utilizzati sono principalmente legno per i mobili e cotto grigio in pasta per i pavimenti, i piatti doccia, i lavabi e il piano cucina. Grosso utilizzo pure della muratura (vedi anche il divano del salone) che, dipinta di bianco, riproduce l'effetto "materico" proprio dell'architettura caprese. Il cotto è stato realizzato a mano da un artigiano, studiato e modellato insieme all'architetto Frezza. Lo stesso è stato utilizzato inoltre per realizzare i lavabi in monoblocchi scavati e per i piatti doccia.



Per informazioni:
STUDIO FABRIZIA FREZZA
Via Salaria, 396 - 00199 Roma
Tel. 06/84242486
Info@fabriziafrezza.it